




aduXa



STREET | STRASSENBAU

STRASSENABLÄUFE
MEHRWERT UND SICHERHEIT



DECKEL
KAPPEN
LEITUNGEN
VERSORGUNG
SYSTEME
ROHRE
ENTSORGUNG
KOMBINATION
INDIVIDUELL
ÖKOLOGISCH
ENERGIE
STÄDTE
ZUHAUSE

ADUXA STRASSENABLÄUFE

ZUR AUFNAHME UND ABLEITUNG VON OBERFLÄCHENWASSER IN VERKEHRSFLÄCHEN



Abbildung zeigt aduxa Straßenablauf
Mod. 35 eckig mit Straßenaufsatz
300 x 500 mm



Abbildung zeigt aduxa Straßenablauf
Mod. 355 rund mit Straßenaufsatz
300 x 500 mm



Abbildung zeigt aduxa Straßenablauf
Mod. 355 rund mit Straßenaufsatz
500 x 500 mm

PRODUKTMERKMALE
ADUXA STRASSENABLÄUFE

SEITE 04

ANWENDUNGSBEREICH UND MATERIALEIGENSCHAFTEN
ADUXA STRASSENABLÄUFE

SEITE 05

LIEFERPROGRAMM
ADUXA STRASSENABLÄUFE ECKIG MOD. 35
FÜR STRASSEN-AUFSÄTZE 300 X 500 MM

SEITE 07

LIEFERPROGRAMM
ADUXA STRASSENABLÄUFE RUND MOD. 355
FÜR STRASSEN-AUFSÄTZE 300 X 500 MM

SEITE 10

LIEFERPROGRAMM
ADUXA STRASSENABLÄUFE RUND MOD. 355
FÜR STRASSEN-AUFSÄTZE 500 X 500 MM

SEITE 13

LIEFERPROGRAMM
ZUBEHÖR FÜR ADUXA STRASSENABLÄUFE
SCHLAMMEIMER

SEITE 16

Ausschreibungstexte finden sie unter www.aduxa.de

Alle Angaben in dieser Broschüre sind ohne Gewähr. Technisch bedingte Änderungen, Druckfehler und Irrtümer bleiben vorbehalten.

ADUXA STRASSENABLÄUFE

PRODUKTMERKMALE

ALLGEMEINE MERKMALE

- aus schlagfestem Polypropylen, Farbe schwarz
- schnelle, einfache und sichere Verlegung
- modulares System
- monolithischer Grundkörper mit Ablauf (Spitzende) DN 150 (DA 160)
- geringes Gewicht der Systemkomponenten
- Lastabtrag in das umliegende Erdreich ohne Belastung des Ablaufkörpers
- spülbar bis 120 bar
- für Straßenaufsätze nach DIN EN 124, DIN 19583, DIN 19594 der Lastklassen C250-D400
- Schlammweimer nach DIN 4052/ähnlich DIN 4052 einsetzbar
- Schutzdeckel (zur Stabilisierung und Schutz vor Verschmutzung)

SPEZIFISCHE MERKMALE DER STRASSENABLÄUFE MOD. 35 MIT ECKIGEM GRUNDKÖRPER

- Betonauflagerung zum Einsetzen des Straßenaufsatzes erforderlich
- Montageringe aus EPDM zur Verbindung der Einzelkomponenten erforderlich
- keine Wasserdichtheit bei Verwendung des Grundkörpers in Verbindung mit der Verlängerung

SPEZIFISCHE MERKMALE DER STRASSENABLÄUFE MOD. 355 MIT RUNDEM GRUNDKÖRPER

- Ausgleich von Höhenunterschieden bis zu 75 mm durch die Verwendung des Konus (bei Straßenaufsätzen 300 x 500 mm) bzw. Aufsatzrahmen (bei Straßenaufsätzen 500 x 500 mm)
- nachträgliche Anpassung des Höhenniveaus im bereits verbauten Zustand mittels Höhenadapter für Straßenaufsätze 300 x 500 mm
- Ausgleich von Quer- bzw. Längsneigungen bis 10°
- Drehbarkeit um 360°
- sichere Abführung des Oberflächenwassers, wasserdichtes System unter Verwendung der Dichtringe aus EPDM



Abbildung zeigt
Mod. 355

ADUXA STRASSENABLÄUFE

ANWENDUNGSBEREICH UND MATERIALEIGENSCHAFTEN

ANWENDUNGSEMPFEHLUNG

Einsatz unter Verkehrsflächen	bis SLW 60
Einbautiefe	bis 2,0 m
Mögliche max. Grundwasserstände ¹⁾	bis Geländeoberkante (Mod. 355)
Zulässiges Einbettungsmaterial	Frostschutzmaterial gemäß ZTVT, nicht bindige oder schwach bindige Böden nach DIN 18196, z. B. Kies-Sand-Gemisch, Rundkornmaterial Korngröße 0/32 mm oder gebrochenes Material Korngröße 0/16 mm
Maximale Abwassertemperatur	
Dauerbelastung	60 °C
Kurzzeit	90 °C
Empfohlene max. Anschlussfläche	je nach Gefälle und Abdeckung Richtwerte: ca. 400 m ² Straßenfläche bei Stadtstraßen ca. 500 m ² Straßenfläche bei Landstraßen
Eignung für Hochdruckspülung	++

ANWENDUNGSGEBIETE

Straßenbau	++
Parkplatzbau	++
Schienenwegebau	+
Flugplatzbau	+
Tunnelbau	+
Landwirtschaftliche Entwässerung	+
Steilstreckenentwässerung	+
Öl- und benzinhaltige Abwässer	o nur Mod. 355
Wasserschutzgebiete Zone I und II	o nur Mod. 355

¹⁾ Berechnung zur Sicherheit gegen Auftrieb ist separat zu führen

++ sehr gut + o - -- ungeeignet

EIGENSCHAFTEN

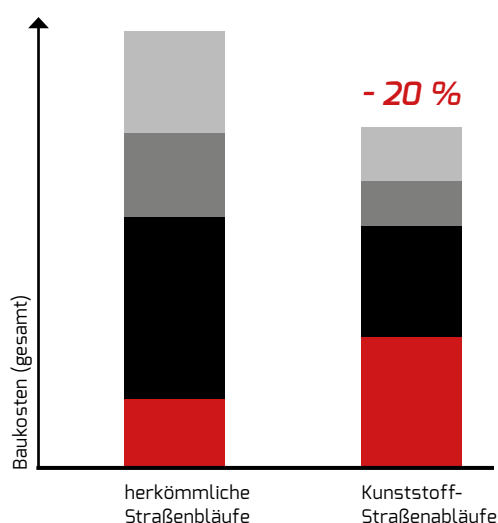
Hydraulische Leistung	++
Chemische Beständigkeit	ph 1 – 13
Schlagzähigkeit	++
Werkstoff	PP
Mittlere Dichte	≥0,9
Farbe	schwarz
Abdeckung	Gussaufsatz nach DIN EN 124, DIN 19583, DIN 19594 Rahmengröße 300 x 500/500 x 500
Anschluss Ablauf	DN 150 (DA 160)
Verbindungstechnik	Steckmuffe

ADUXA STRASSENABLÄUFE

WIRTSCHAFTLICH UND NACHHALTIG

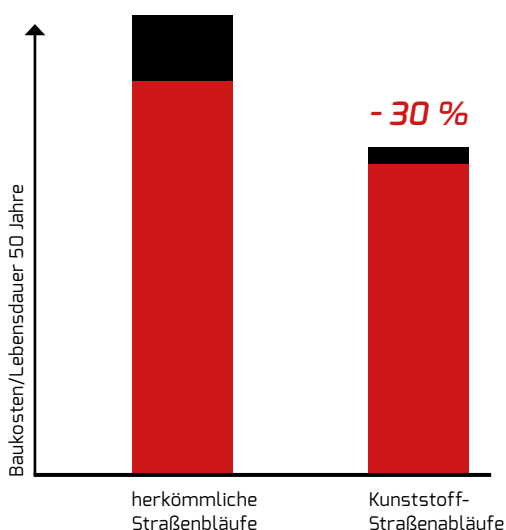
BAUKOSTENANALYSE

NEUBAU 20 STRASSENABLÄUFE



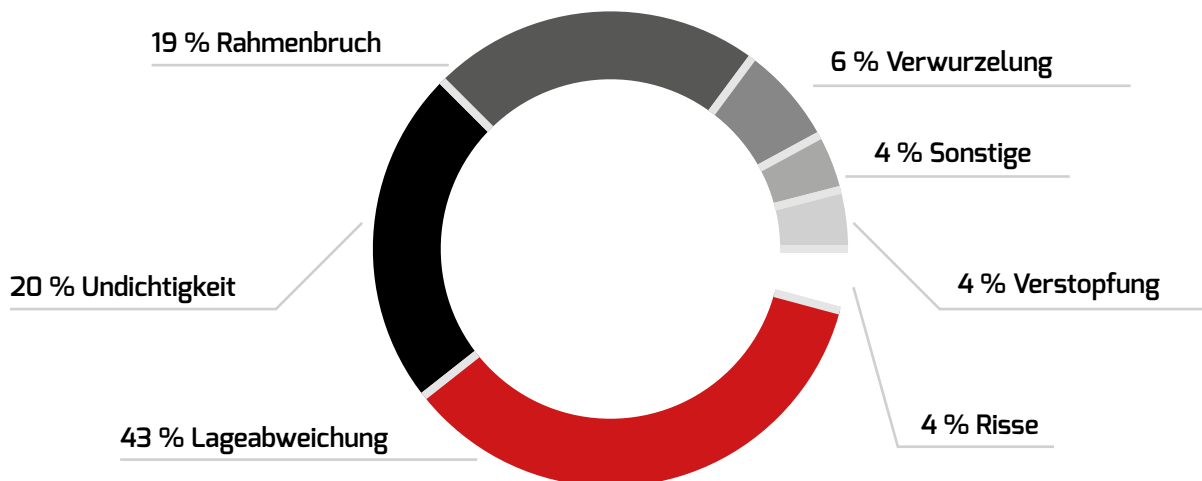
■ Teilepreis ■ Personalkosten
■ Maschinenkosten ■ weitere Kosten (Transport, Organisation, Ausschuss)

PRODUKTLEBENSZYKLUS 50 JAHRE



■ Baukosten ■ Sanierungskosten

GRÜNDE FÜR SANIERUNGSMASSNAHMEN BEI BETONSTRASSENABLÄUFEN

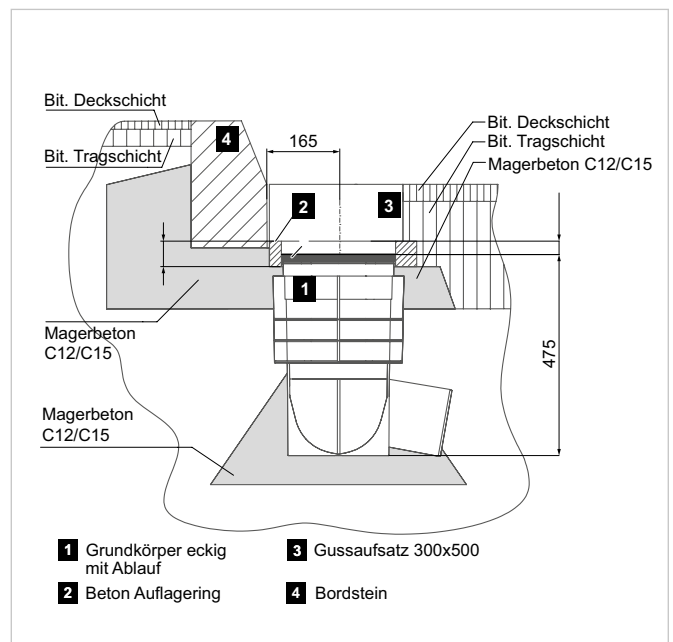


ADUXA STRASSENABLAF MOD. 35

ECKIG, FÜR STRASSENAUFSATZ 300 X 500 MM

PRODUKTMERKMALE UND EIGENSCHAFTEN

Unser Basismodell – der Straßenablauf ist modular aufgebaut. Neben dem monolithischen, eckigen Grundkörper können je nach Bedarf eine oder mehrere Verlängerungen genutzt werden, um die erforderlichen Aufbauhöhen zu erreichen.

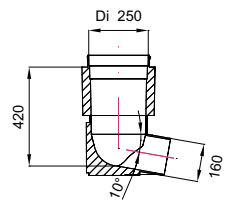
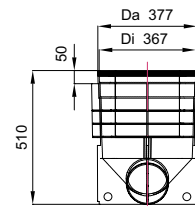


ADUXA STRASSENABLAUF MOD. 35

FÜR STRASSENAUFSATZ 300 X 500 MM, EINZELKOMPONENTEN

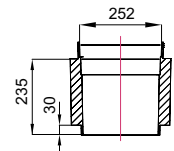
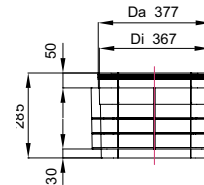
GRUNDKÖRPER (PP, SCHWARZ) MIT ABLAUFSTUTZEN DN 150 (DA 160), STUTZENNEIGUNG 10°

Artikelnummer	Bauhöhe (mm)	Gesamthöhe (mm)	Volumen (L)
AXSAPP35GKA	470	510	42



VERLÄNGERUNG (PP, SCHWARZ), FÜR GRUNDKÖRPER

Artikelnummer	Bauhöhe (mm)	Gesamthöhe (mm)	Volumen (L)
AXSAPP35V	255	285	23



MONTAGERING AUS EPDM, EIN MONTAGERING PRO BAUTEIL ERFORDERLICH

Artikelnummer	Bauhöhe (mm)	Gesamthöhe (mm)	Volumen (L)
AXSAPP35MR	-	-	-



DECKEL AUS ABS, SCHWARZ

Artikelnummer	Bauhöhe (mm)	Gesamthöhe (mm)	Volumen (L)
AXSAPP35DE	-	-	-



BETONAUFLAGERING ÄHNLICH TYP 10B, ZUR AUFLAGERUNG DES STRASSENAUFSATZ

Artikelnummer	Bauhöhe (mm)	Gesamthöhe (mm)	Volumen (L)
-*	-	-	-



*kein aduxa-Produkt:
bitte sprechen Sie unseren Fachgroßhandelspartner an

ADUXA STRASSENABLAUFLAUF MOD. 35

EINBAUKOMBINATIONEN FÜR STRASSENAUFSATZ 300 X 500 MM

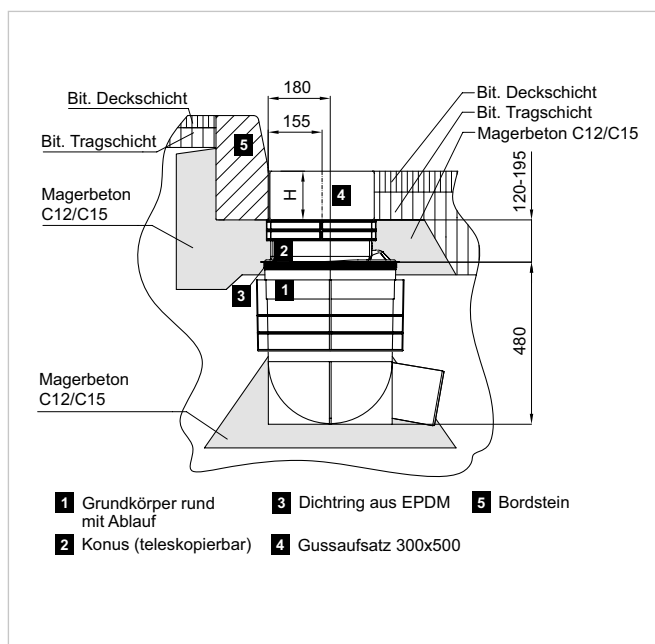


ADUXA STRASSENABLAUF MOD. 355

RUND, FÜR STRASSENAUFSATZ 300 X 500 MM

PRODUKTMERKMALE UND EIGENSCHAFTEN

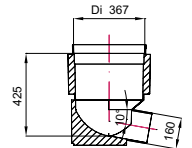
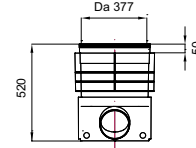
Der Vielseitige – der Straßenablauf ist modular aufgebaut. Neben den monolithischen, runden Grundkörpern können je nach Bedarf eine oder mehrere Verlängerungen mit bzw. ohne Ablaufstützen genutzt werden, um die erforderlichen Aufbauhöhen und Anschlußvarianten zu realisieren. Durch den Aufsatzrahmen mit Konus kann der Straßenaufsatz 300 x 500 mm verwendet werden.



EINZELKOMPONENTEN

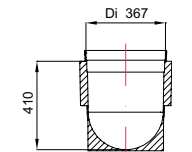
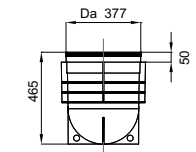
GRUNDKÖRPER (PP, SCHWARZ) MIT ABLAUFSTUTZEN DN 150 (DA 160), STUTZENNEIGUNG 10°

Artikelnummer	Bauhöhe (mm)	Gesamthöhe (mm)	Volumen (L)
AXSAPP355GKA	475	520	50



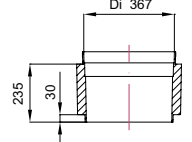
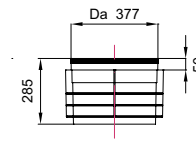
GRUNDKÖRPER (PP, SCHWARZ) OHNE ABLAUFSTUTZEN

Artikelnummer	Bauhöhe (mm)	Gesamthöhe (mm)	Volumen (L)
AXSAPP355GK	460	465	50



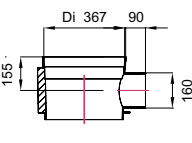
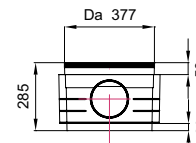
VERLÄNGERUNG (PP, SCHWARZ), FÜR GRUNDKÖRPER

Artikelnummer	Bauhöhe (mm)	Gesamthöhe (mm)	Volumen (L)
AXSAPP355V	255	285	26



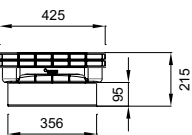
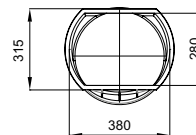
VERLÄNGERUNG (PP, SCHWARZ) MIT ABLAUFSTUTZEN DN 150 (DA 160) FÜR GRUNDKÖRPER

Artikelnummer	Bauhöhe (mm)	Gesamthöhe (mm)	Volumen (L)
AXSAPP355VA	255	285	26



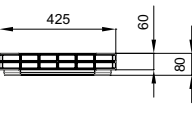
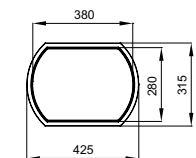
AUFSATZRAHMEN (PP, SCHWARZ) MIT KONUS ÜBERGANG RUND AUF RECHTECKIG FÜR STRASSEN-AUFSATZ 300 X 500 MM

Artikelnummer	Bauhöhe (mm)	Gesamthöhe (mm)	Volumen (L)
AXSAPP355ARK	120-195	215	-



HÖHENADAPTER (PP, SCHWARZ) RECHTECKIG FÜR STRASSEN-AUFSATZ 300 X 500 MM

Artikelnummer	Bauhöhe (mm)	Gesamthöhe (mm)	Volumen (L)
AXSAPP355HA	60	80	-



DICHTRING AUS EPDM, RUND EIN DICHTRING PRO BAUTEIL ERFORDERLICH

Artikelnummer	Bauhöhe (mm)	Gesamthöhe (mm)	Volumen (L)
AXSAPP355DR	-	-	-



DECKEL AUS ABS, SCHWARZ

Artikelnummer	Bauhöhe (mm)	Gesamthöhe (mm)	Volumen (L)
AXSAPP355DE	-	-	-



ADUXA STRASSENABLAUF MOD. 355

EINBAUKOMBINATIONEN FÜR STRASSENAUFSATZ 300 X 500 MM

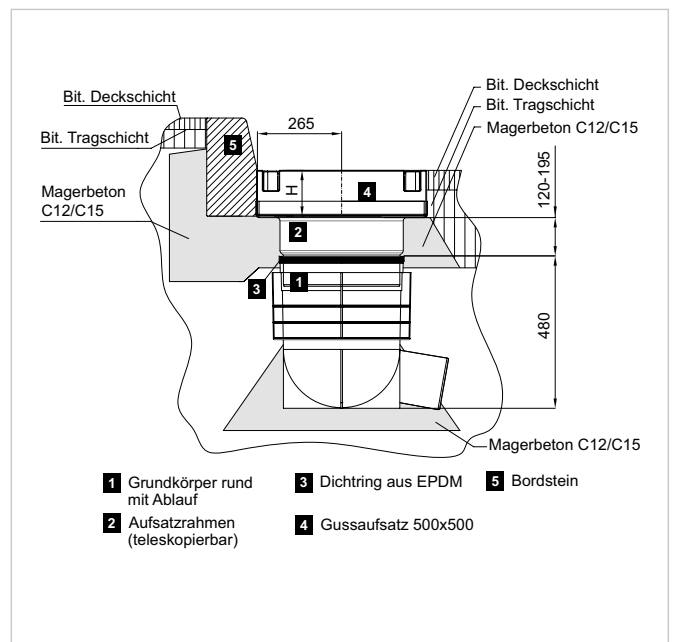


ADUXA STRASSENABLAF MOD. 355

RUND, FÜR STRASSENAUFSATZ 500 X 500 MM

PRODUKTMERKMALE UND EIGENSCHAFTEN

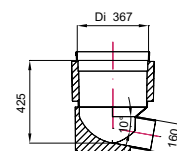
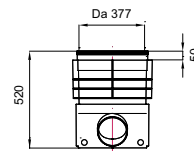
Der Vielseitige – der Straßenablauf ist modular aufgebaut. Neben den monolithischen, runden Grundkörpern können je nach Bedarf eine oder mehrere Verlängerungen mit bzw. ohne Ablaufstützen genutzt werden, um die erforderlichen Aufbauhöhen und Anschlußvarianten zu realisieren. Durch den Aufsatzrahmen kann der Straßenaufsatz 500 x 500 mm verwendet werden.



EINZELKOMPONENTEN

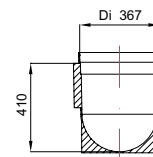
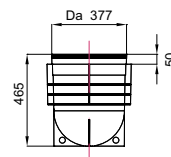
GRUNDKÖRPER (PP, SCHWARZ) MIT ABLAUFSTUTZEN DN 150 (DA 160), STUTZENNEIGUNG 10°

Artikelnummer	Bauhöhe (mm)	Gesamthöhe (mm)	Volumen (L)
AXSAPP355GKA	475	520	50



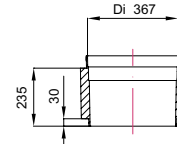
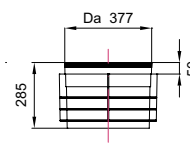
GRUNDKÖRPER (PP, SCHWARZ) OHNE ABLAUFSTUTZEN

Artikelnummer	Bauhöhe (mm)	Gesamthöhe (mm)	Volumen (L)
AXSAPP355GK	460	465	50



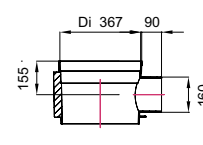
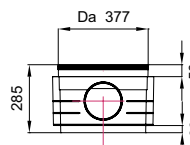
VERLÄNGERUNG (PP, SCHWARZ), FÜR GRUNDKÖRPER

Artikelnummer	Bauhöhe (mm)	Gesamthöhe (mm)	Volumen (L)
AXSAPP355V	255	285	26



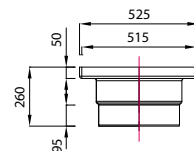
VERLÄNGERUNG (PP, SCHWARZ) MIT ABLAUFSTUTZEN DN 150 (DA 160) FÜR GRUNDKÖRPER

Artikelnummer	Bauhöhe (mm)	Gesamthöhe (mm)	Volumen (L)
AXSAPP355VA	255	285	26



AUFSATZRAHMEN (PP, SCHWARZ) QUADRATISCH, FÜR STRASSENAUFSATZ 500 X 500 MM

Artikelnummer	Bauhöhe (mm)	Gesamthöhe (mm)	Volumen (L)
AXSAPP355AR	120-195	260	-



DICHTRING AUS EPDM, RUND EIN DICHTRING PRO BAUTEIL ERFORDERLICH

Artikelnummer	Bauhöhe (mm)	Gesamthöhe (mm)	Volumen (L)
AXSAPP355DR	-	-	-



DECKEL AUS ABS, SCHWARZ

Artikelnummer	Bauhöhe (mm)	Gesamthöhe (mm)	Volumen (L)
AXSAPP355DE	-	-	-



ADUXA STRASSENABLAUF MOD. 355

EINBAUKOMBINATIONEN FÜR STRASSENAUFSATZ 500 X 500 MM



ZUBEHÖR FÜR STRASSENABLÄUFE MOD. 35

STRASSEN-AUFSATZ 300 X 500 MM

Artikelnummer	Bauform	Abmessung	DIN	Anwendung
AXSED10DIN4052	D, oval, mit 1 Schlitzreihe (D1), mit Bügelgriff	Bauhöhe 325 mm, Auflagerand 255 x 395 mm	DIN 4052-4	für Straßenaufsatz 300 x 500 mm
AXSED104052	D, oval, mit 1 Schlitzreihe (D1), mit Bügelgriff	Bauhöhe 325 mm, Auflagerand 255 x 395 mm	ähnlich DIN 4052-4	für Straßenaufsatz 300 x 500 mm



ZUBEHÖR FÜR STRASSENABLÄUFE MOD. 355

STRASSEN-AUFSATZ 300 X 500 MM

Artikelnummer	Bauform	Abmessung	DIN	Anwendung
AXSEC30DIN4052	C, oval, mit 3 Schlitzreihen (C3), mit Bügelgriff	Bauhöhe 575 mm, Auflagerand 255 x 395 mm	DIN 4052-4	für Straßenaufsatz 300 x 500 mm
AXSEC304052	C, oval, mit 3 Schlitzreihen (C3), mit Bügelgriff	Bauhöhe 575 mm, Auflagerand 255 x 395 mm	ähnlich DIN 4052-4	für Straßenaufsatz 300 x 500 mm



Artikelnummer	Bauform	Abmessung	DIN	Anwendung
AXSED10DIN4052	D, oval, mit 1 Schlitzreihe (D1), mit Bügelgriff	Bauhöhe 325 mm, Auflagerand 255 x 395 mm	DIN 4052-4	für Straßenaufsatz 300 x 500 mm
AXSED104052	D, oval, mit 1 Schlitzreihe (D1), mit Bügelgriff	Bauhöhe 325 mm, Auflagerand 255 x 395 mm	ähnlich DIN 4052-4	für Straßenaufsatz 300 x 500 mm



ZUBEHÖR FÜR STRASSENABLÄUFE MOD. 355

STRASSEN-AUFSATZ 500 X 500 MM

Artikelnummer	Bauform	Abmessung	DIN	Anwendung
AXSEA4LDIN4052	A, rund, mit 4 Schlitzreihen (A4), mit Bügelgriff	Bauhöhe 600 mm, Auflagering ø 385 mm	DIN 4052-4	für Straßenaufsatz 500 x 500 mm
AXSEA4L4052	A, rund, mit 4 Schlitzreihen (A4), mit Bügelgriff	Bauhöhe 600 mm, Auflagering ø 385 mm	ähnlich DIN 4052-4	für Straßenaufsatz 500 x 500 mm



Artikelnummer	Bauform	Abmessung	DIN	Anwendung
AXSEB1KDIN4052	B, rund, mit 1 Schlitzreihe (B1), mit Bügelgriff	Bauhöhe 250 mm, Auflagering ø 385 mm	DIN 4052-4	für Straßenaufsatz 500 x 500 mm
AXSEB1K4052	B, rund, mit 1 Schlitzreihe (B1), mit Bügelgriff	Bauhöhe 250 mm, Auflagering ø 385 mm	ähnlich DIN 4052-4	für Straßenaufsatz 500 x 500 mm







aduxa

